

Sugu aizsardzības plāni un to nozīme Latvijā



Viesturs Ķerus



Konference «Meža ilgtspējīga apsaimniekošana Baltijas reģionā», 09.11.2017.

Sugu aizsardzības mērķis

Sugas aizsardzība tiek uzskatīta par labvēlīgu, ja tās:

- 1) populācijas dinamikas dati rāda, ka suga **ilgstoši** nodrošina savu eksistenci kā raksturīgā biotopa dzīvotspējīga sastāvdaļa;
- 2) dabiskais izplatības **areāls nesamazinās** un nav paredzams, ka tas samazināsies tuvākajā nākotnē;
- 3) **dzīvotņu izmēri ir pietiekami lieli** un, iespējams, tādi saglabāsies, lai ilgstoši nodrošinātu optimālu īpatņu skaitu populācijās.

Aizliegtās darbības



Attiecībā uz īpaši aizsargājamo sugu dzīvniekiem, to skaitā putniem, visās to attīstības stadijās ir aizliegtas šādas darbības:

- 1) jebkura mērķtiecīga ķeršana vai nogalināšana;
- 2) apzināta traucēšana (īpaši vairošanās, mazuļu augšanas, spalvmešanas, ziemas guļas un migrācijas laikā) un dzīvotņu postīšana;
- 3) apzināta putnu ligzdu un olu iznīcināšana vai bojāšana, ligzdu pārvietošana, putnu olu lasīšana un iegūšana arī tad, ja tās ir tukšas;
- 4) vairošanās vietu iznīcināšana vai bojāšana;
- 5) turēšana nebrīvē, transportēšana, dāvināšana, pārdošana vai mainīšana, piedāvāšana vai turēšana pārdošanai vai apmaiņai (minētās darbības aizliegtas arī ar beigtiem putniem, kā arī ar jebkurām viegli atpazīstamām šo putnu daļām vai izstrādājumiem no tiem);
- 6) putnu dzīvotņu piesārņošana, kaitējuma nodarīšana tām vai citāda putnu traucēšana.

Zemes īpašnieku vai lietotāju pienākumi

Zemes īpašniekiem vai lietotājiem ir pienākums:

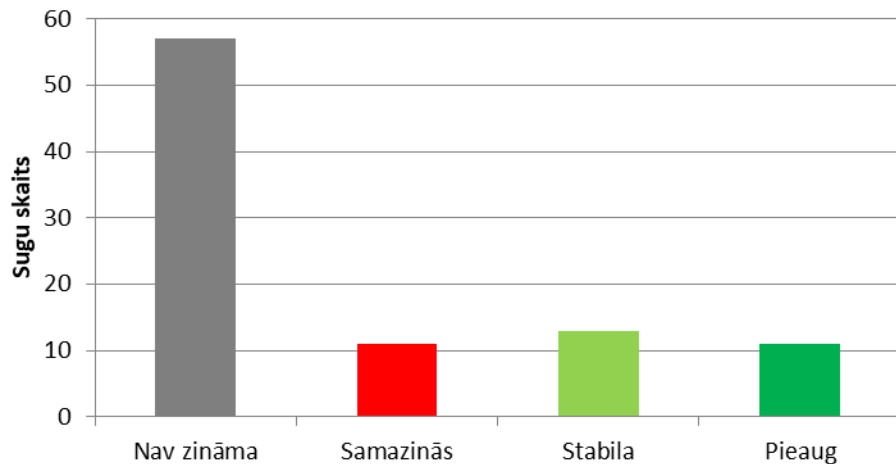
- 1) veicināt sugu un biotopu daudzveidības saglabāšanu;
- 2) ziņot Dabas aizsardzības pārvaldei par īpaši aizsargājamo sugu un biotopu izmaiņām un faktoriem, kas pasliktina to stāvokli, kā arī par aizsardzības prasību neievērošanu;
- 3) neierobežot īpaši aizsargājamo sugu un biotopu izpēti, uzskaiti un kontroli;
- 4) nodrošināt migrējošiem dzīvniekiem (arī putnu sugām, kas nav iekļautas īpaši aizsargājamo sugu sarakstos) netraucētu atpūtu un barošanos migrācijas sezonas laikā, ieviest saudzīgas ekoloģiskās metodes, lai novērstu dzīvnieku nodarītos postījumus.

Sugu un biotopu aizsardzības plāni

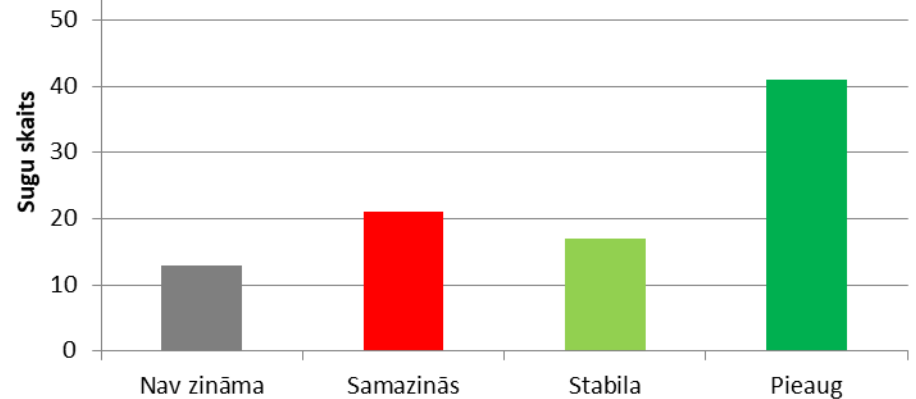
Ja kādai sugai vai biotopam ir nepieciešami īpaši aizsardzības pasākumi, attiecīgās sugas vai biotopa aizsardzību nodrošina saskaņā ar aizsardzības plānu.

Īpaši aizsargājamo putnu sugu populācijas pārmaiņu tendences

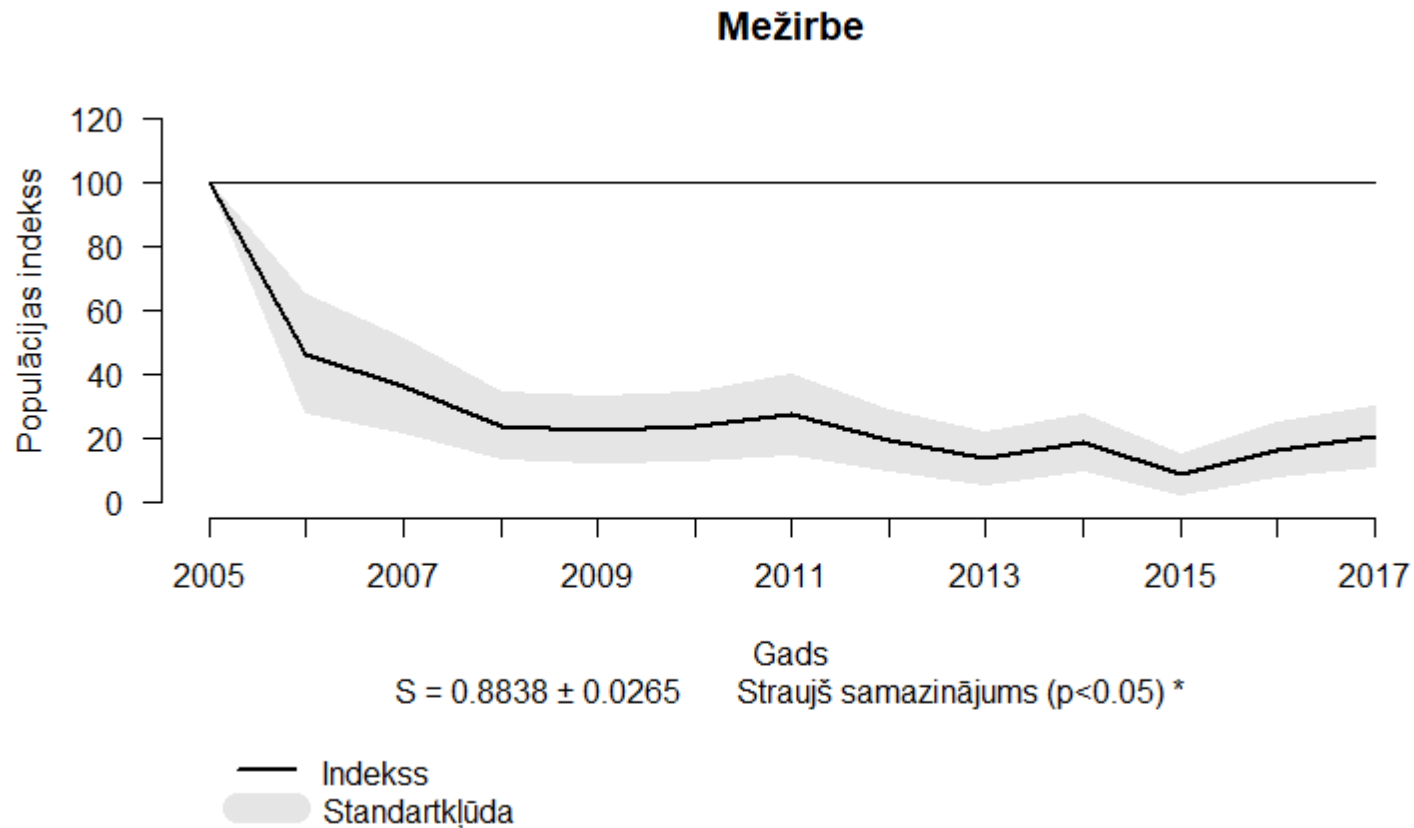
Īstermiņa tendences



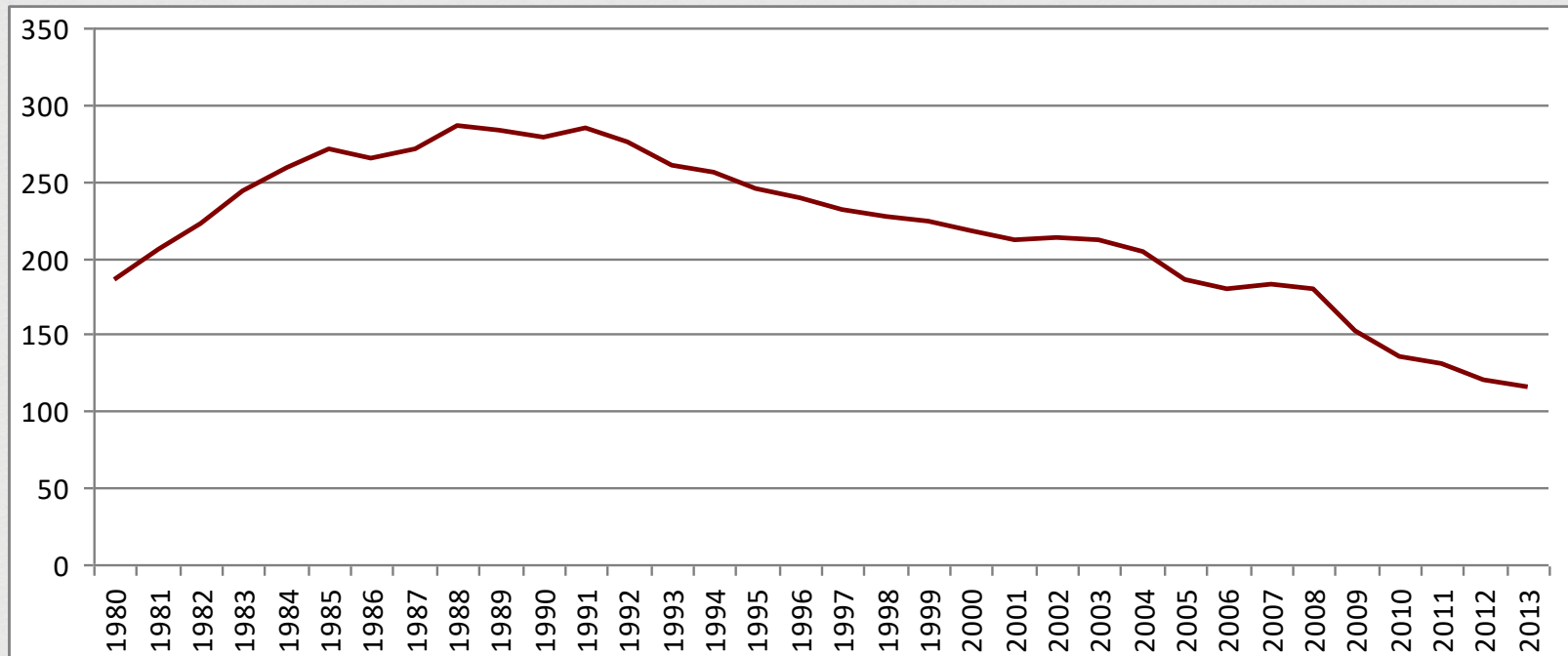
Ilgtermiņa tendences



Mežirbe



Melnais stārķis



Esošie sugu aizsardzības plāni

Apstiprināti

- ☞ Rubenis (2004)
- ☞ Mednis (2005)
- ☞ Melnais stārķis (2005)

Izstrādē

- ☞ Mednis
- ☞ Melnais stārķis
- ☞ Mežzirbe
- ☞ Jūras ērglis
- ☞ Pūces

Starptautiski sugu aizsardzības plāni

- ☞ Latvijai aktuāli 24 starptautiski plāni, tostarp
 - ☞ mazajam ērglim;
 - ☞ jūras ērglim;
 - ☞ parastajai ūbeleī.

Pasākumu piemēri



- ☞ **Mazais ērglis:** Samazināt cilvēka radīto traucējumu ligzdošanas dzīvotnē
- ☞ **Jūras ērglis:** Aizliegt svina munīcijas izmantošanu medībās
- ☞ **Ūbele:** Atbalstīt pētījumus, lai noskaidrotu ligzdošanas sekmes